



Velkommen til Projektlederens karriereveje

27. april 2010

Mannaz

Mannaz A/S

Vi leverer kompetence-udvikling til erhvervslivet

- National
- Globalt

Indenfor områderne:

- Projektledelse
- Lederudvikling
- Personlig og faglig udvikling

Det gør vi for:

- Organisationer
- Grupper
- Individet

Vi har 30 års erfaring 😊

Oprindelig stiftet som DIEU

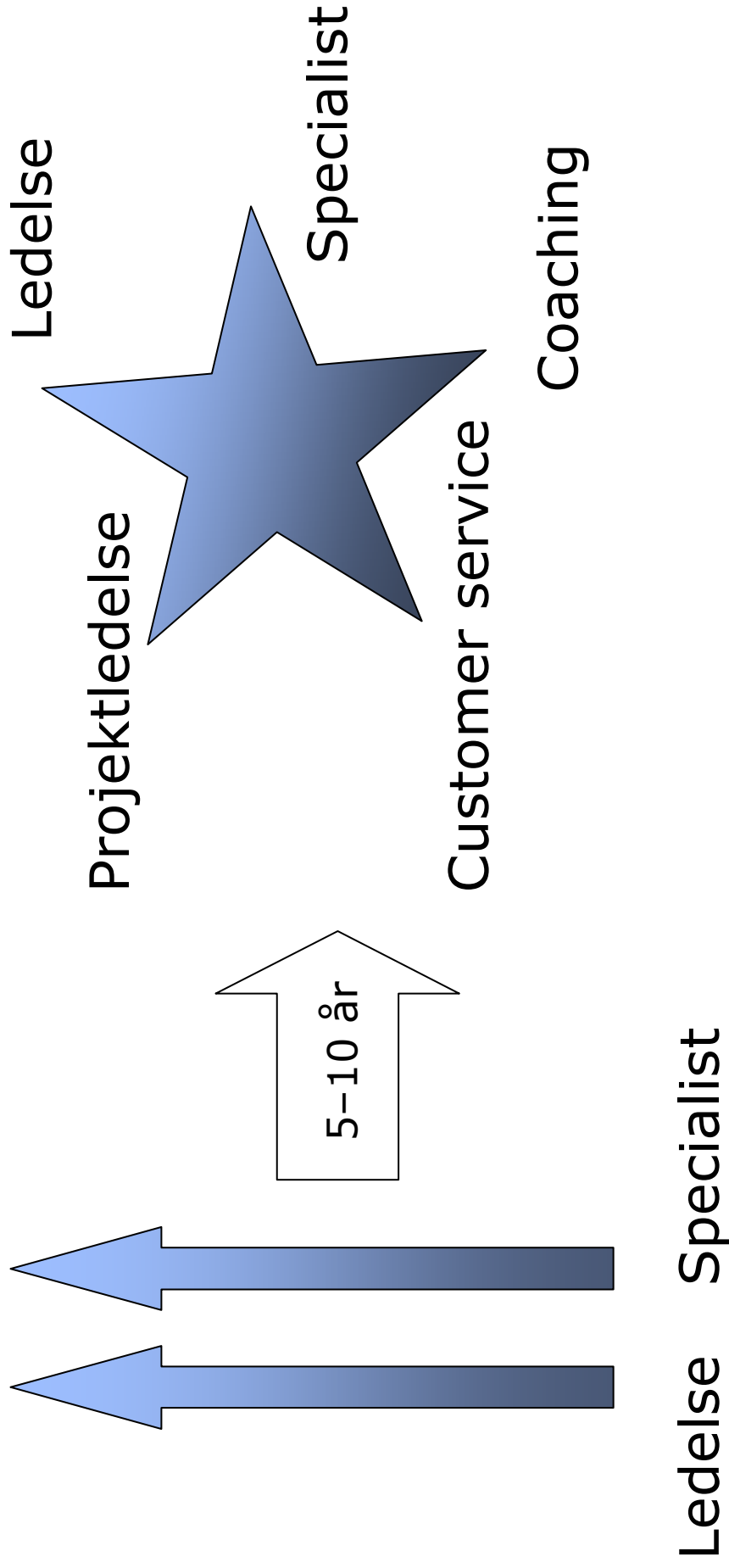


Mannaz

Agenda

- Velkomst og introduktion
- Karriereveje generelt
- Projektledelse som karrierevej
 - Historie og udvikling
 - Content til context
 - Udfordringer for PL karrierevejen
 - Certificeringer og karrierevejen
- Gennemgang af IPMA, PMI® og PRINCE2®
 - Forskelligheder/ligheder
 - Hvad skal du vælge?

Karriereveje i dag!



Mannaz

Karriereveje - karriereudvikling

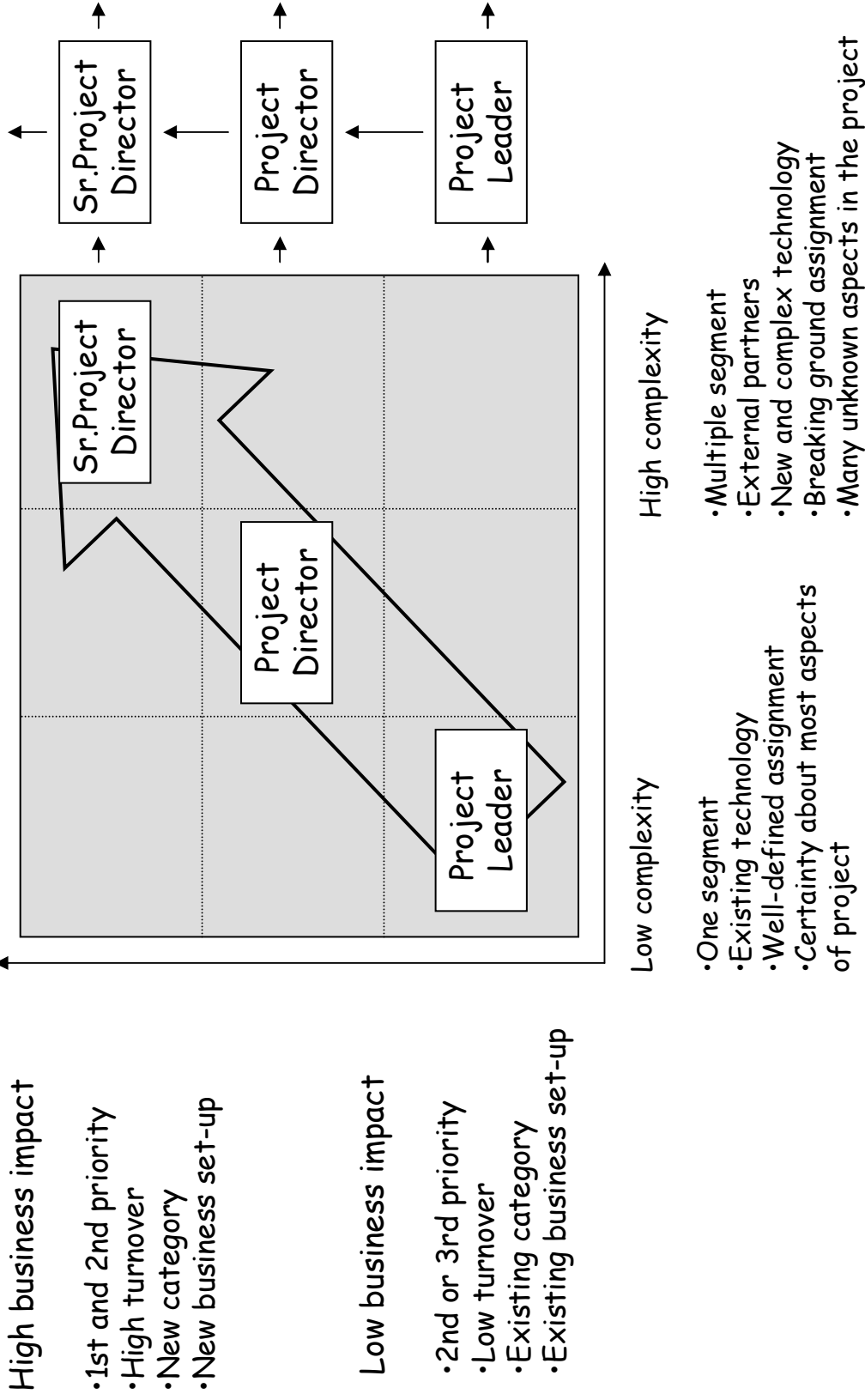
- Ansvar og beføjelser
- Titel
- Løn
- Benefits
- Kompetencekrav
- Kompetenceudvikling

Karriereveje er ikke anerkendt før ovenstående er klart defineret!

Mannaz

Project management carrier path

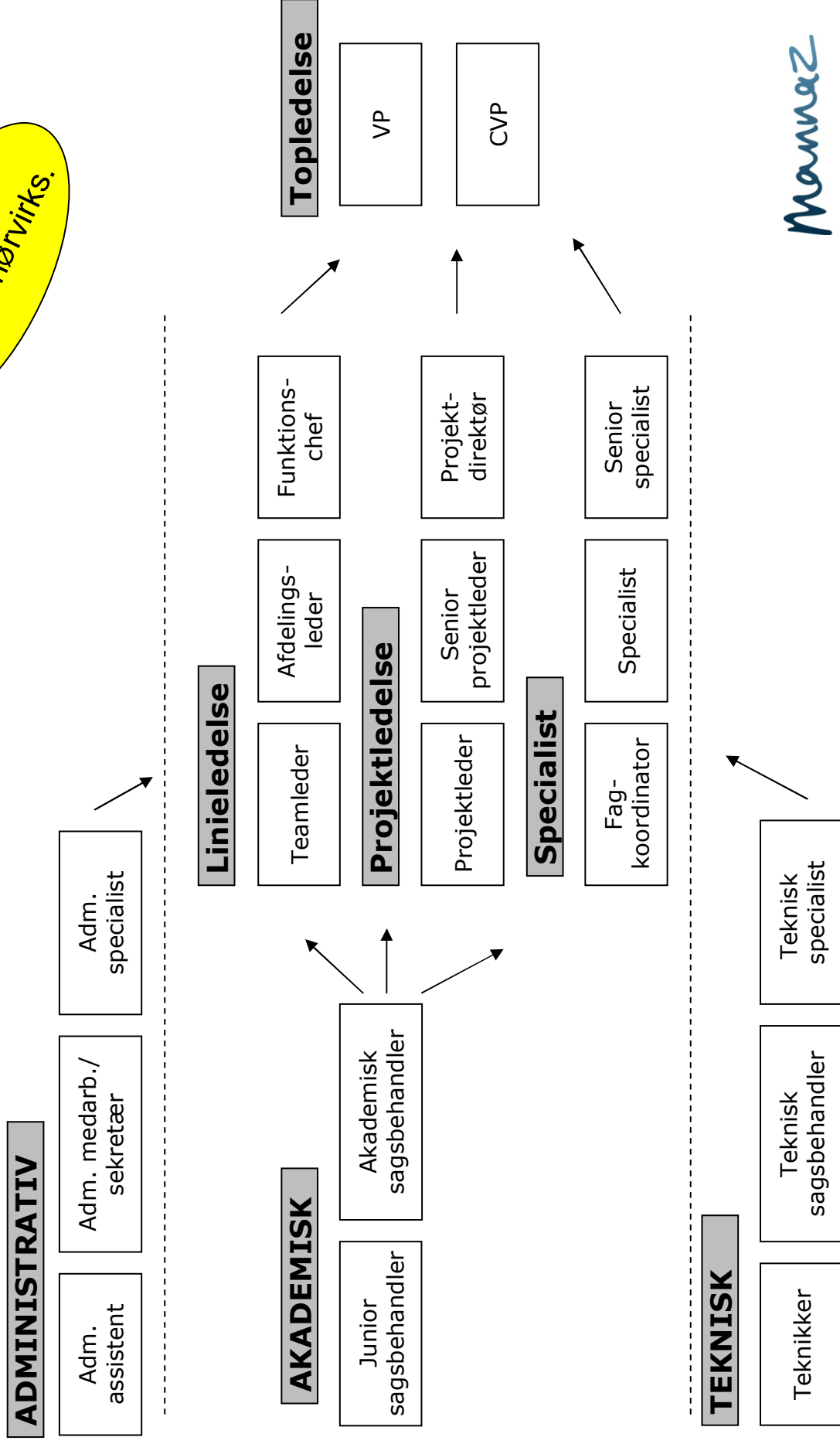
Stor dansk produktionsvirks.



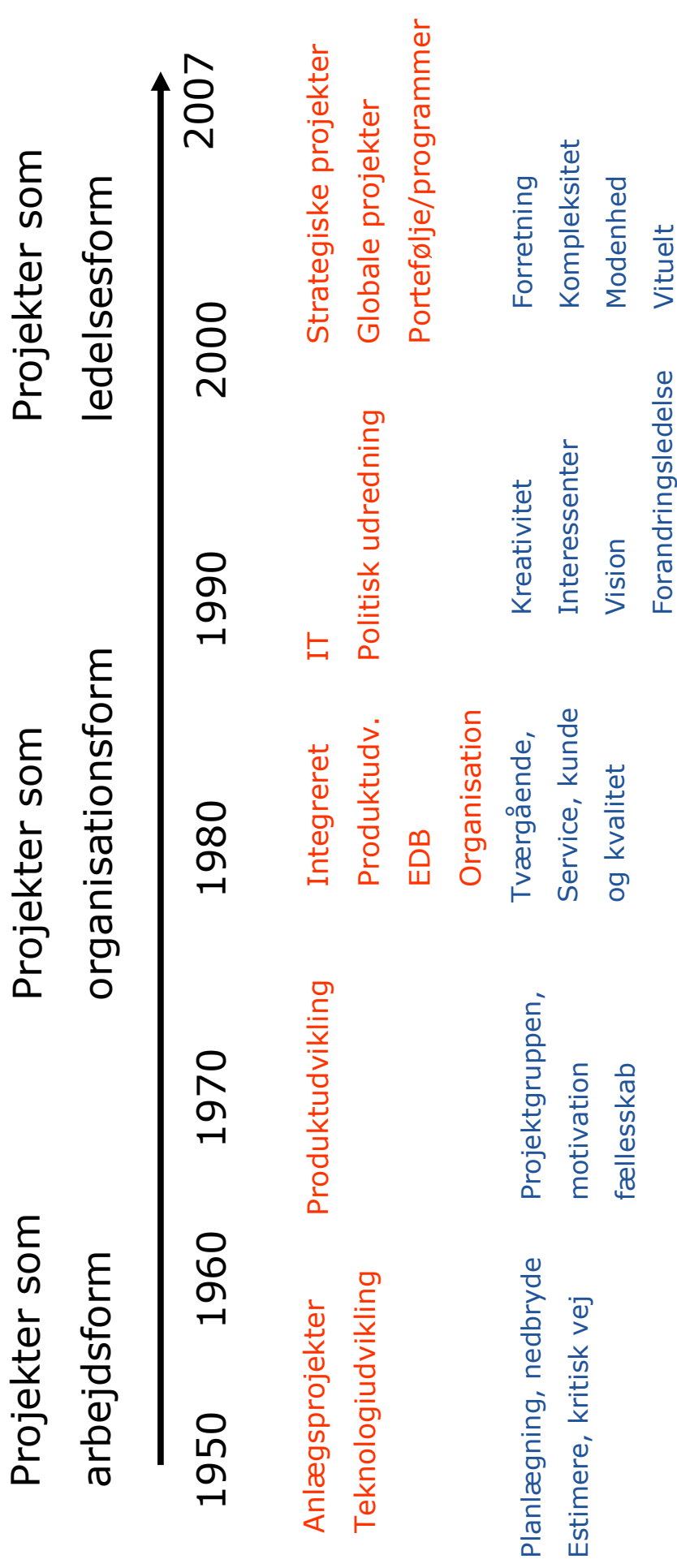
Mannaz

Karrierkort - oversigt

Stor dansk
Entreprenørvirks.



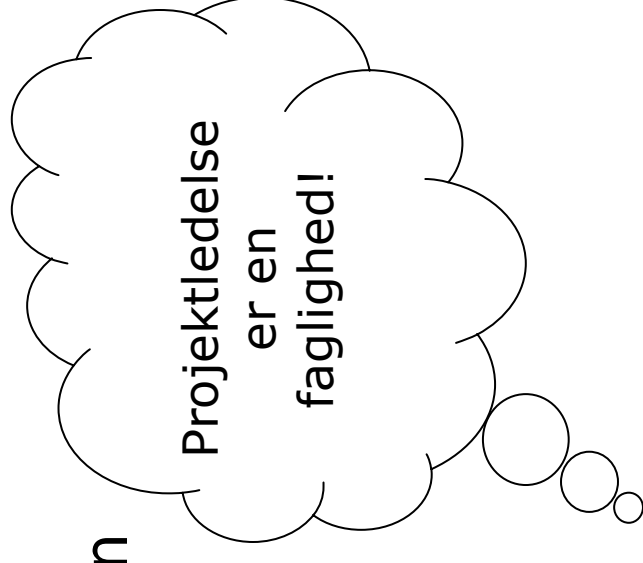
PL historisk set - organisatorisk



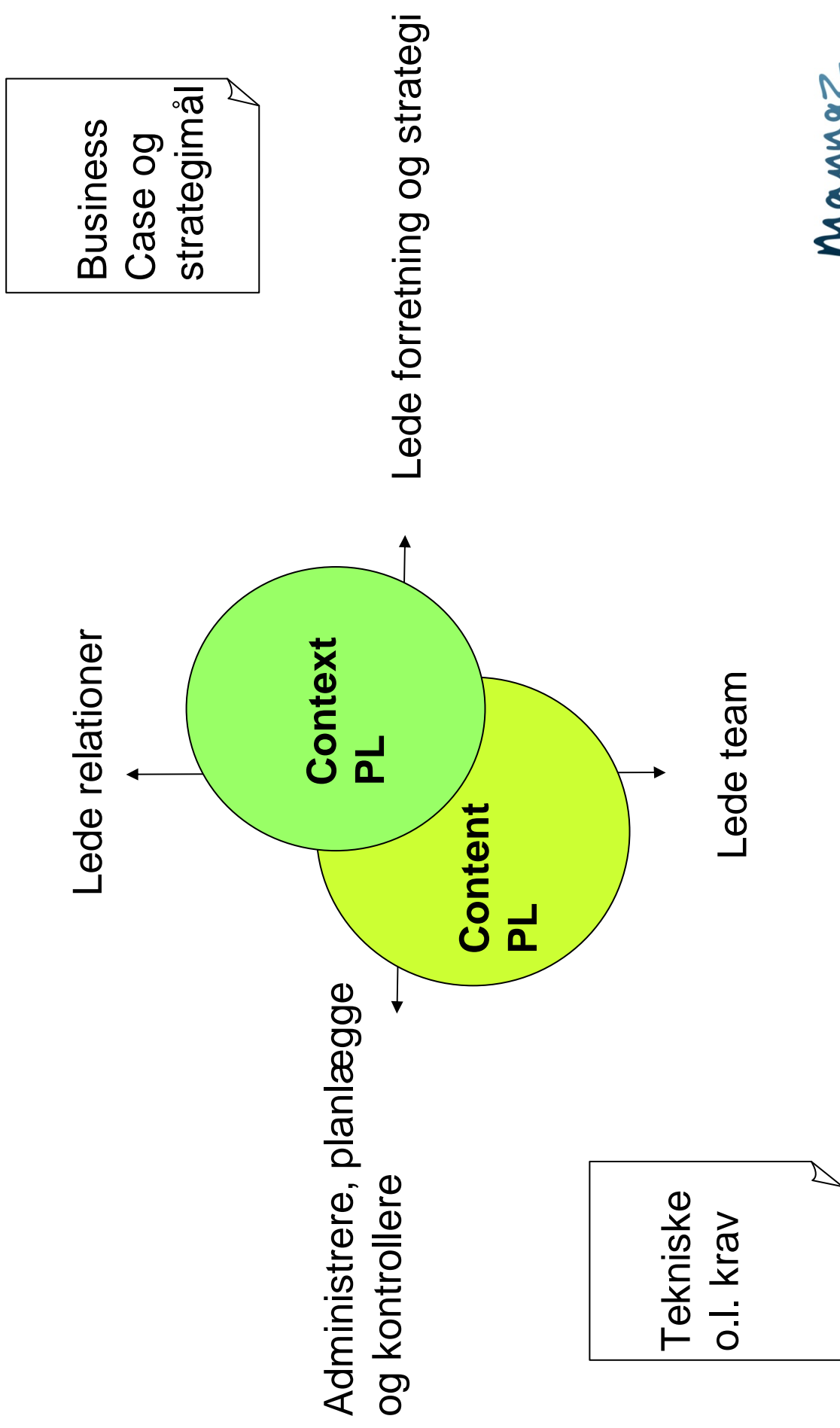
Mannaz

Kompetencer og udfordringer

- Planlægge og styre projektet (agile metoder, lean)
- Lede projektteamet, motivation, konflikter etc.
- Have forretningsforståelse
- Have strategisk forståelse
- Kunne navigere internt i organisationen
- Kunne forandringsledelse
- Kunne navigere eksternt
- Fremme kreative løsninger
- Distanceledelse
- Kulturforståelse
- Personlig integritet
- Etc.

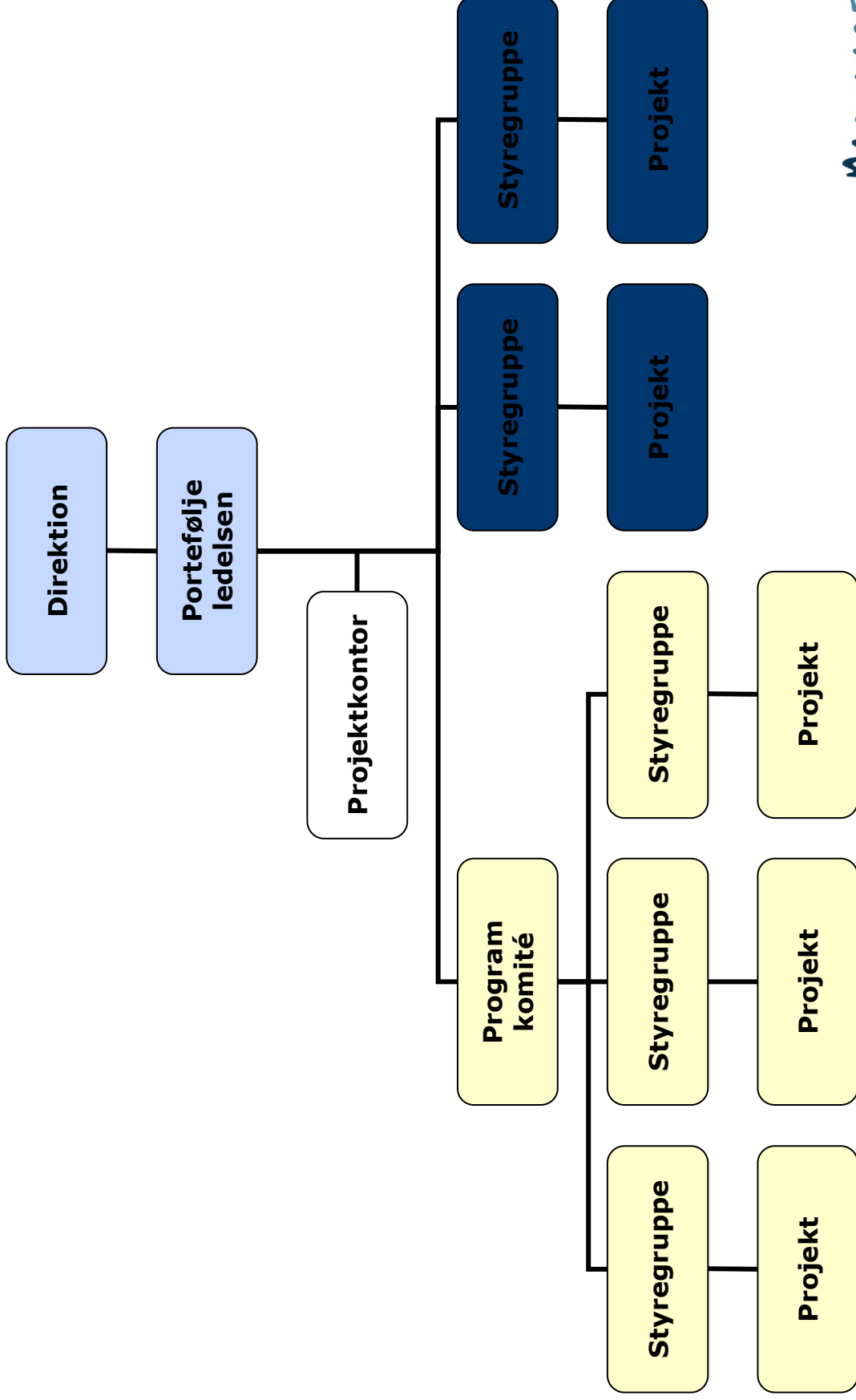


Content versus context i projektledelse



Mannaz

Projektorganisationen



Mannaz

Hvorfor er PL som karrierevej så aktuel?

- Mangel på de gode og ”tunge” projektledere
- Den projektorienterede virksomhed vinder indpas!

Hvorfor?

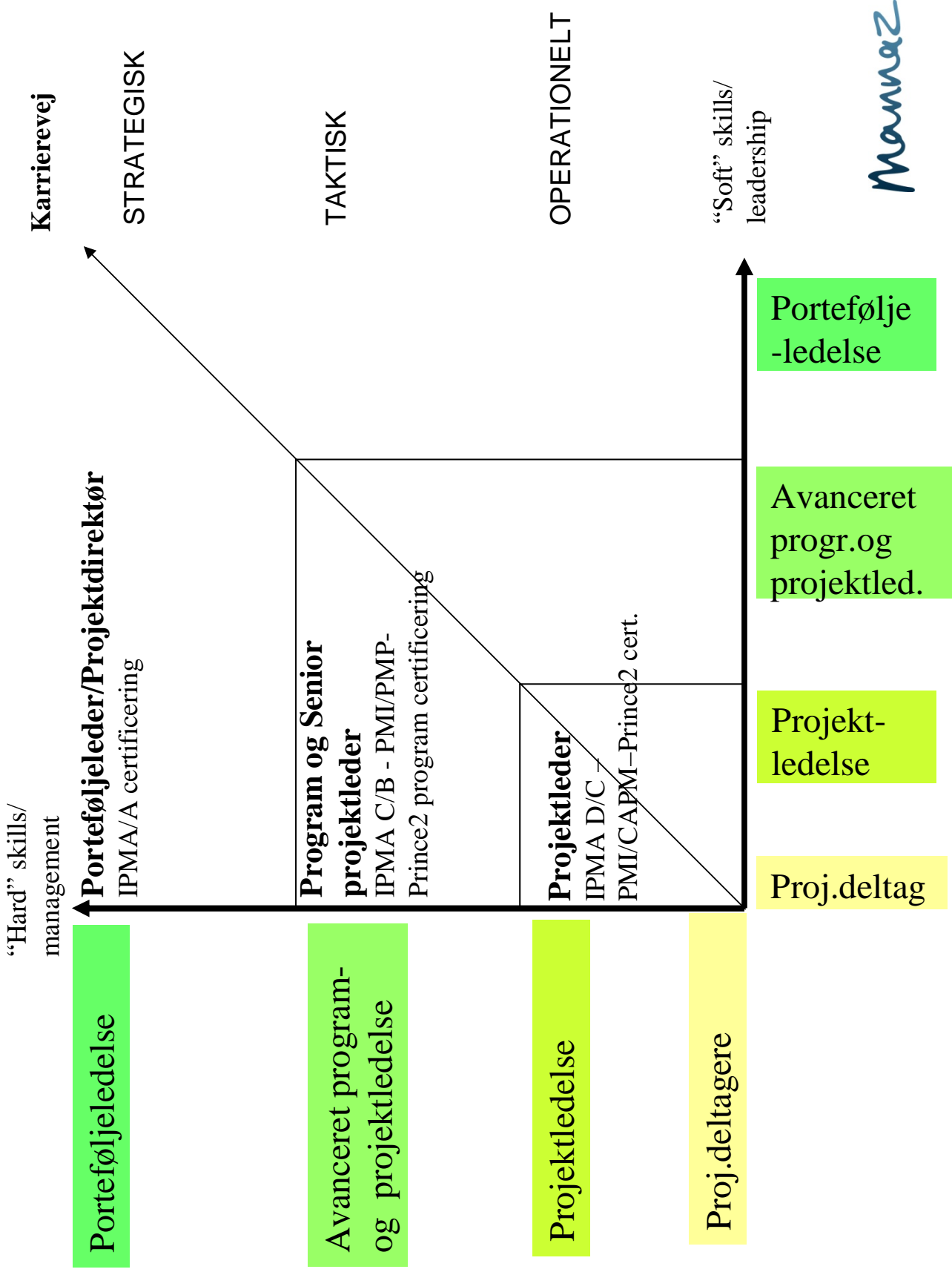
- Projektarbejdsformen er effektiv i rigtig mange situationer....
men virksomhederne drukner i projektmylderet!

Den største årsag til at virksomheder ikke får succes skyldes ikke dårlig projektledelse, men at virksomheden satser på de forkerte projekter!

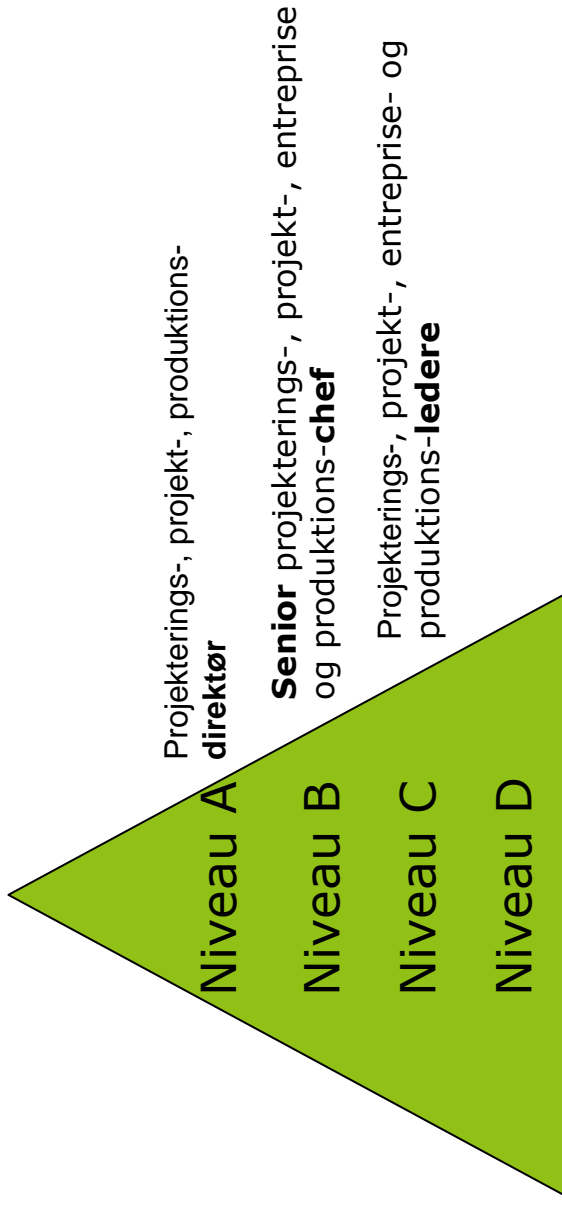
- Derfor opstår behovet for effektiv program- og porteføljeledelse og ofte en anden organisering end den traditionelle lineorganisation – og det åbner op for nye karriereveje

Mannaz

Certificeringer og karrierevejen



IPMA



PMI®

PgMP®

Program- og porteføljeledere/chefer

PMP®

Projektledere

CAPM®

Projektdeltagere/ledere

Mannaz