

Iværksættere og vækst – hvad skal der til?

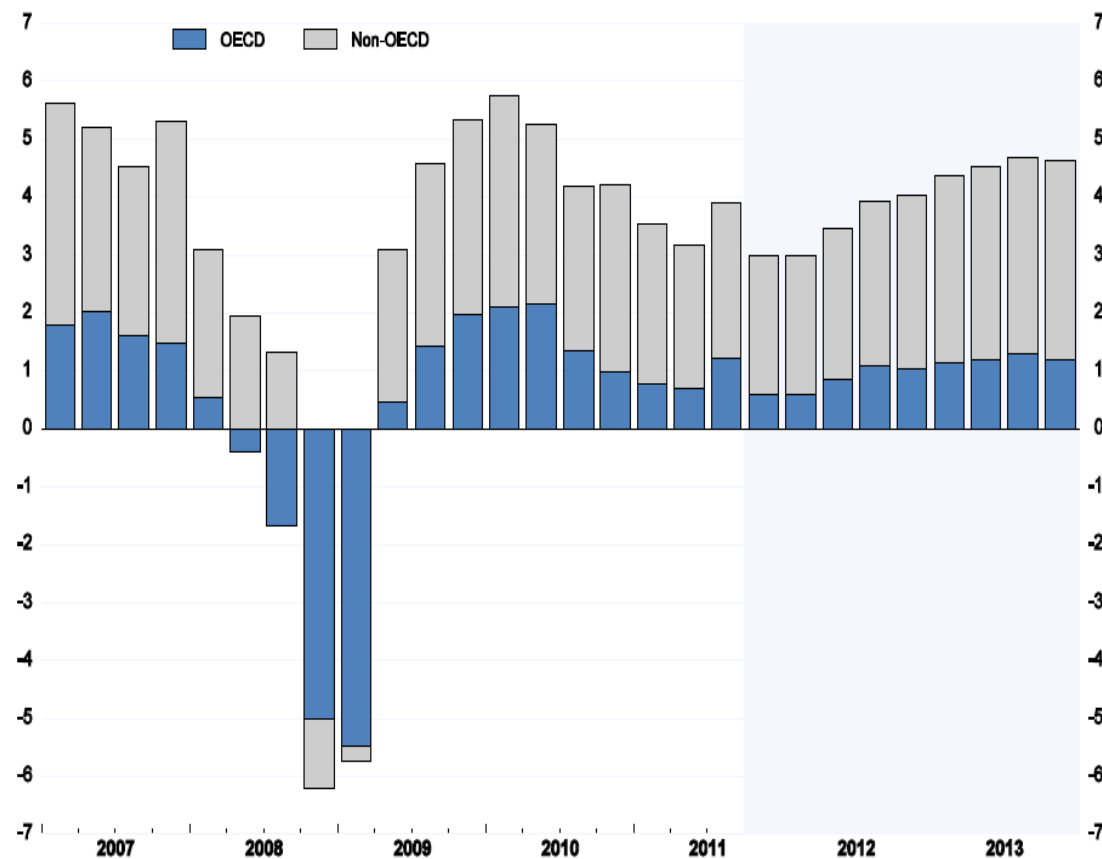
Lars Nørby Johansen
Formand for Danmarks Vækstråd

IDA, torsdag den 8. december 2011

- Den danske vækst- og iværksætterudfordring
- Vi gør meget – men gør vi det rigtige?
- Flere vækstvirksomheder – 3 bud
 - Spin-off-virksomheder
 - Team Danmark for iværksættere
 - Vi skal skabe sult i paradiset

Triste udsigter for ny vækst

World growth will be sustained by the non-OECD countries
Contribution to annualised quarterly world real GDP growth, percentage points

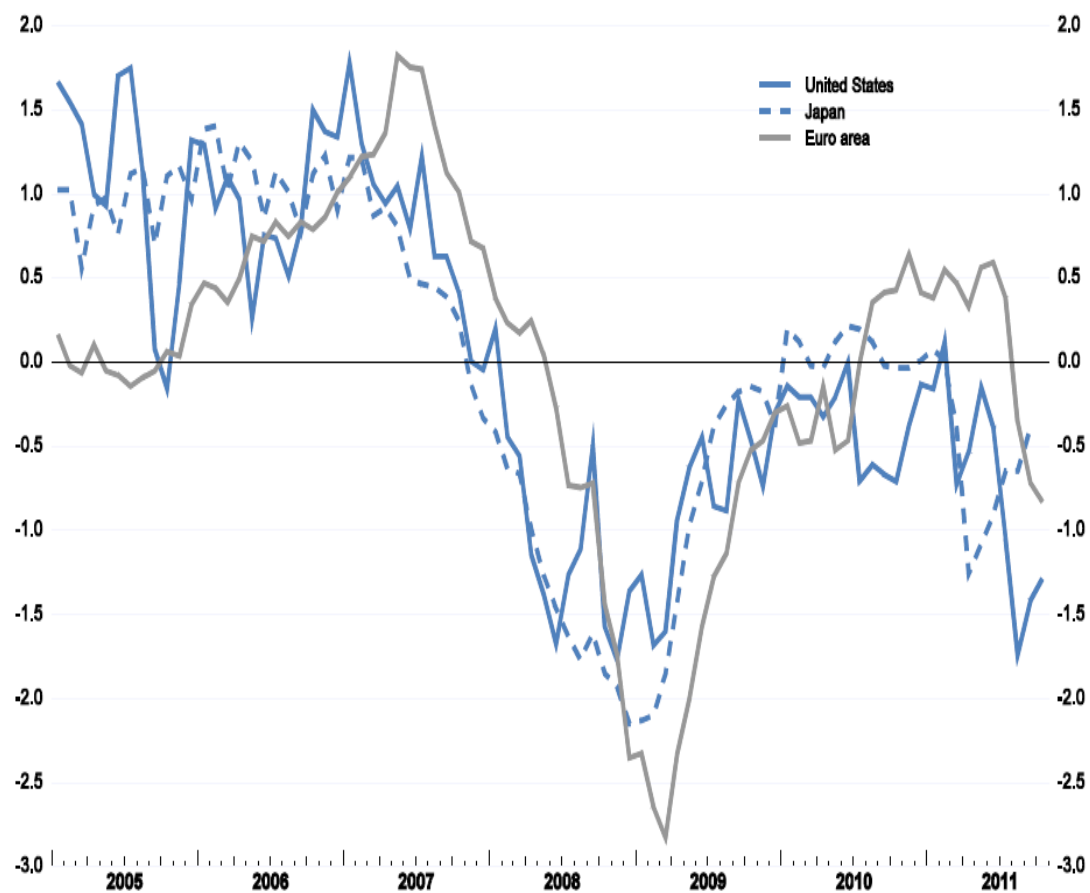


Note: Calculated using moving nominal GDP weights, based on national GDP at purchasing power parities.

Source: OECD Economic Outlook 90 database.

Consumer confidence is deteriorating further

Consumer confidence indicators



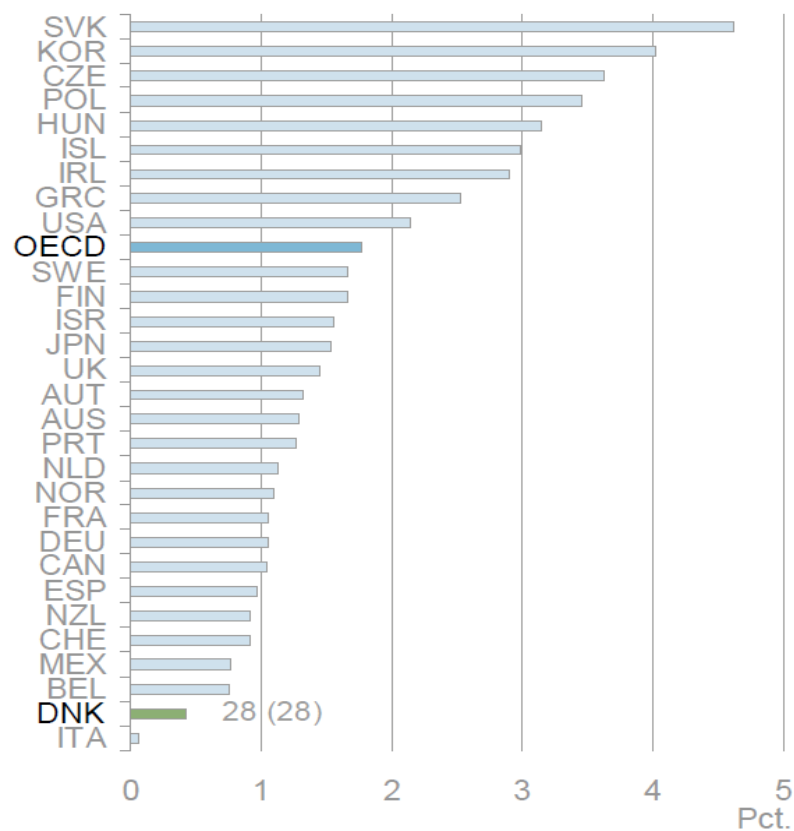
Note: Normalised at period average and presented in units of standard deviation. Values below zero signify levels of consumer confidence below the period average.

Source: OECD Main Economic Indicators.

Øget produktivitet

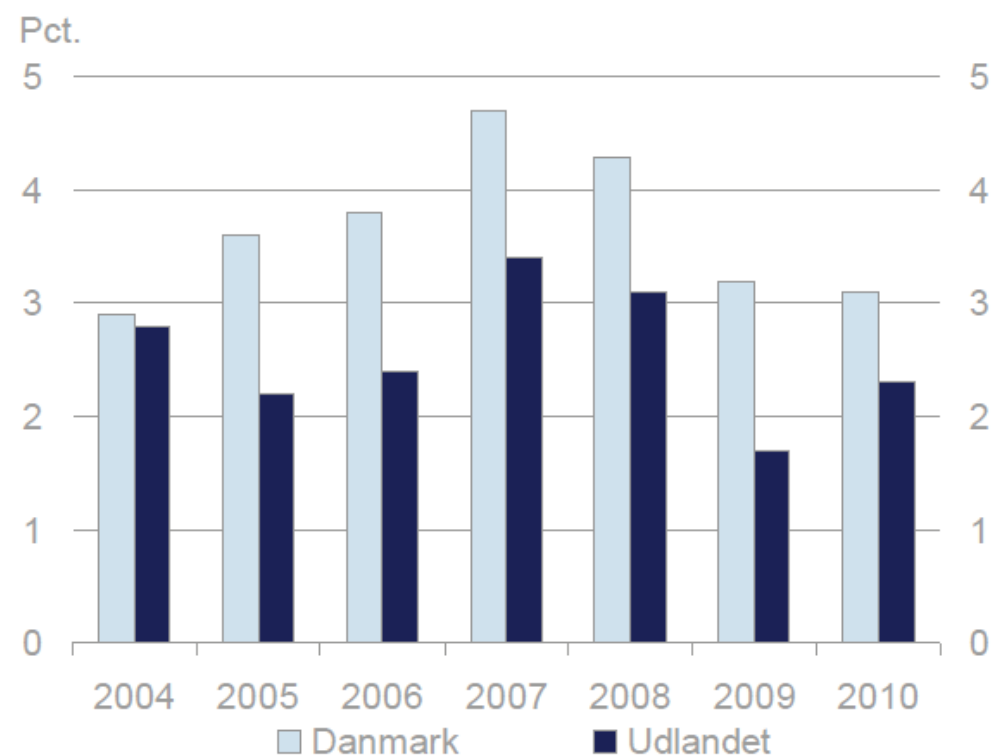
- Vi skal have mere ud af vores indsats

Realvækst i produktiviteten, 1999-2009



Anm.: Vækst i bruttoværditilvækst i faste priser pr. arbejdstime. Rangordningen er gennemsnit for OECD baseret på de 29 lande, hvor der er data for hele perioden.
Kilde: Stats.OECD.

Stigning i løn og andre arbejdsomkostninger

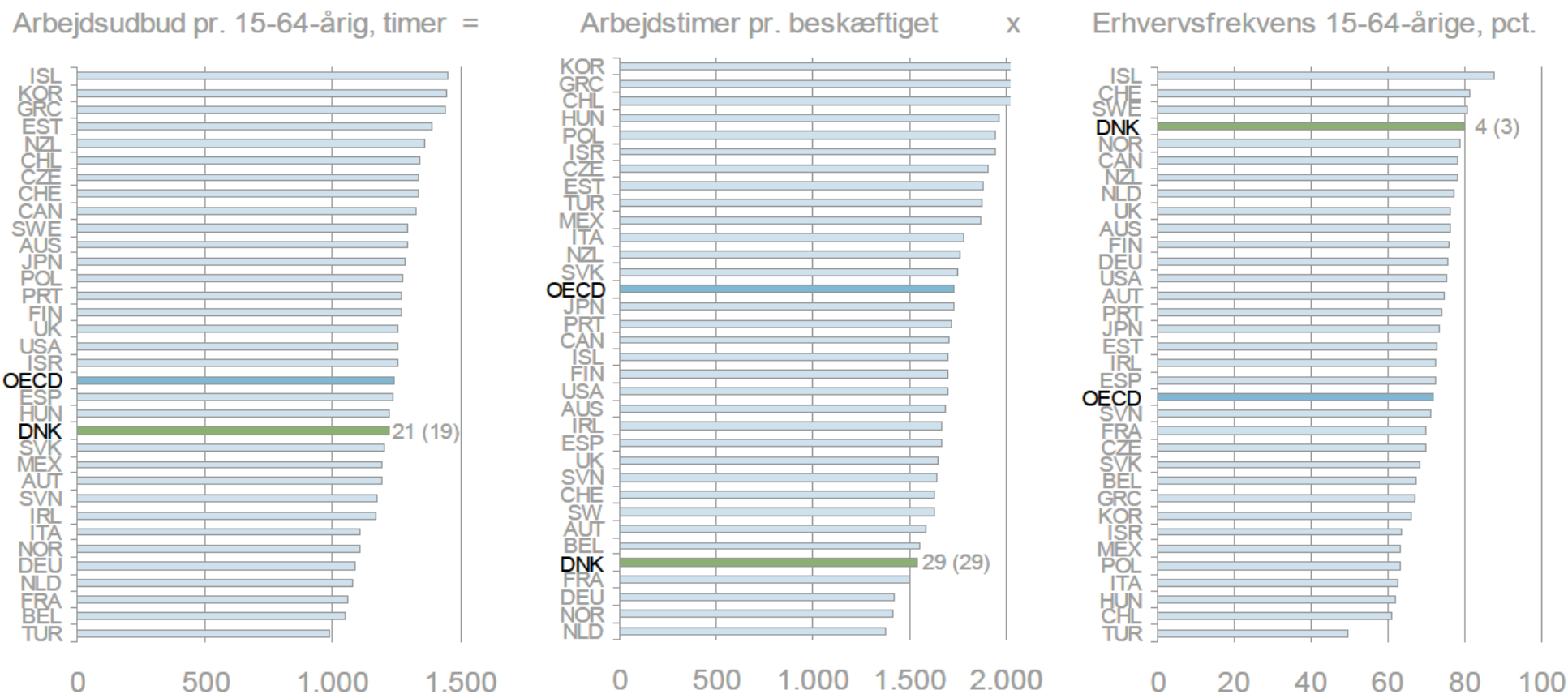


Anm.: Der er anvendt effektive kronekursvægte til sammenvejning af lønudviklingen i udlandet (de 21 OECD-lande, Danmark handler mest med).
Kilde: Finansministeriet, Økonomisk Redegørelse, august 2011.

Højere arbejdsudbud

– Flere skal arbejde mere

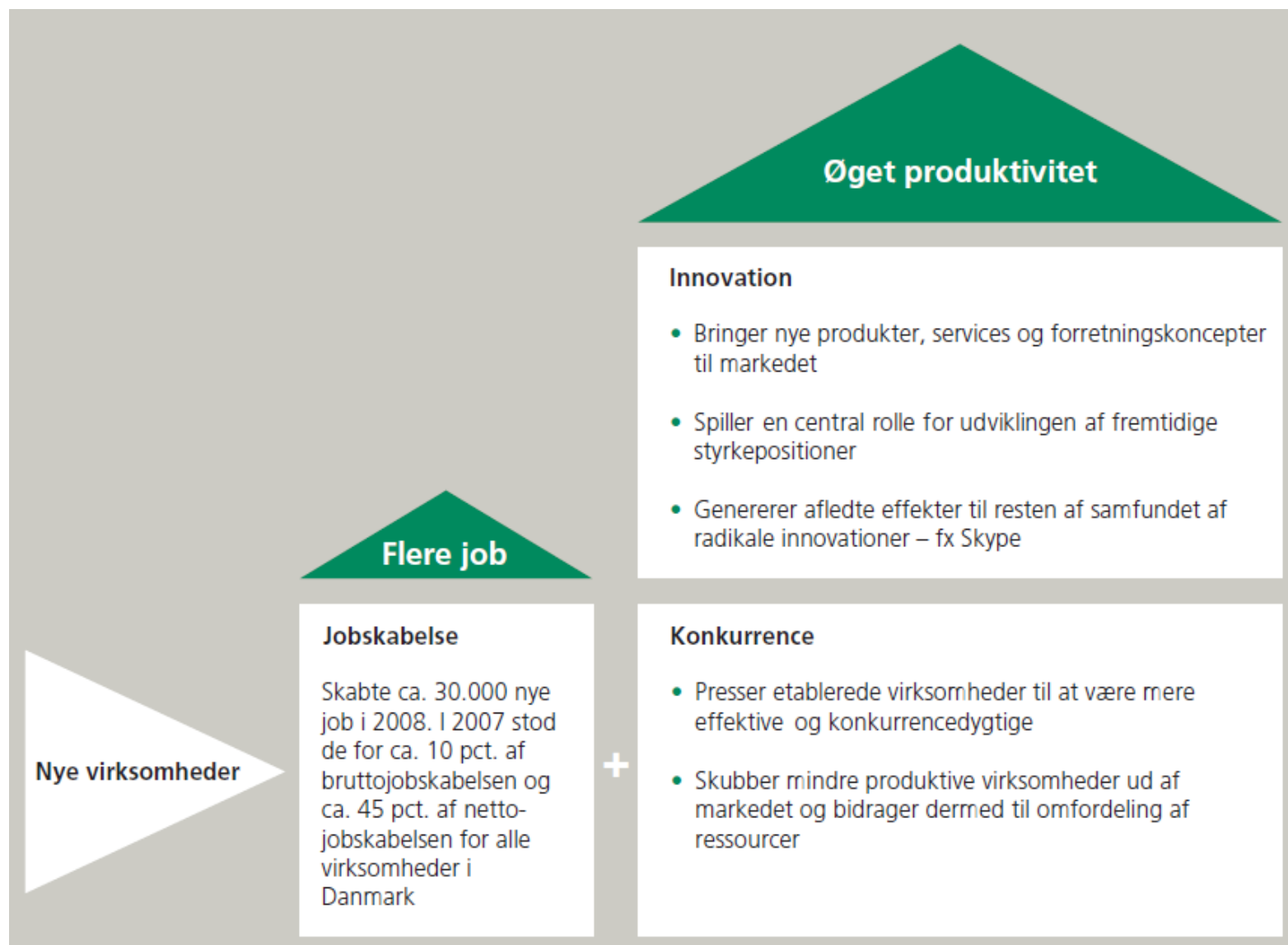
Samlet arbejdsudbud, arbejdstimer pr. beskæftiget og erhvervsfrekvens, 2010



Anm.: Erhvervsfrekvensen er opgjort på baggrund af arbejdskraftundersøgelsen (AKU). I beregningen af det samlede arbejdsudbud antages det, at ledige udbyder samme gennemsnitlige antal arbejdstimer som beskæftigede. Beskæftigede er inkl. orlov fra beskæftigelse.

Kilde: Stat.OECD og beregninger fra Erhvervs- og Vækstministeriet.

Iværksætterier - den samfundsmæssige betydning

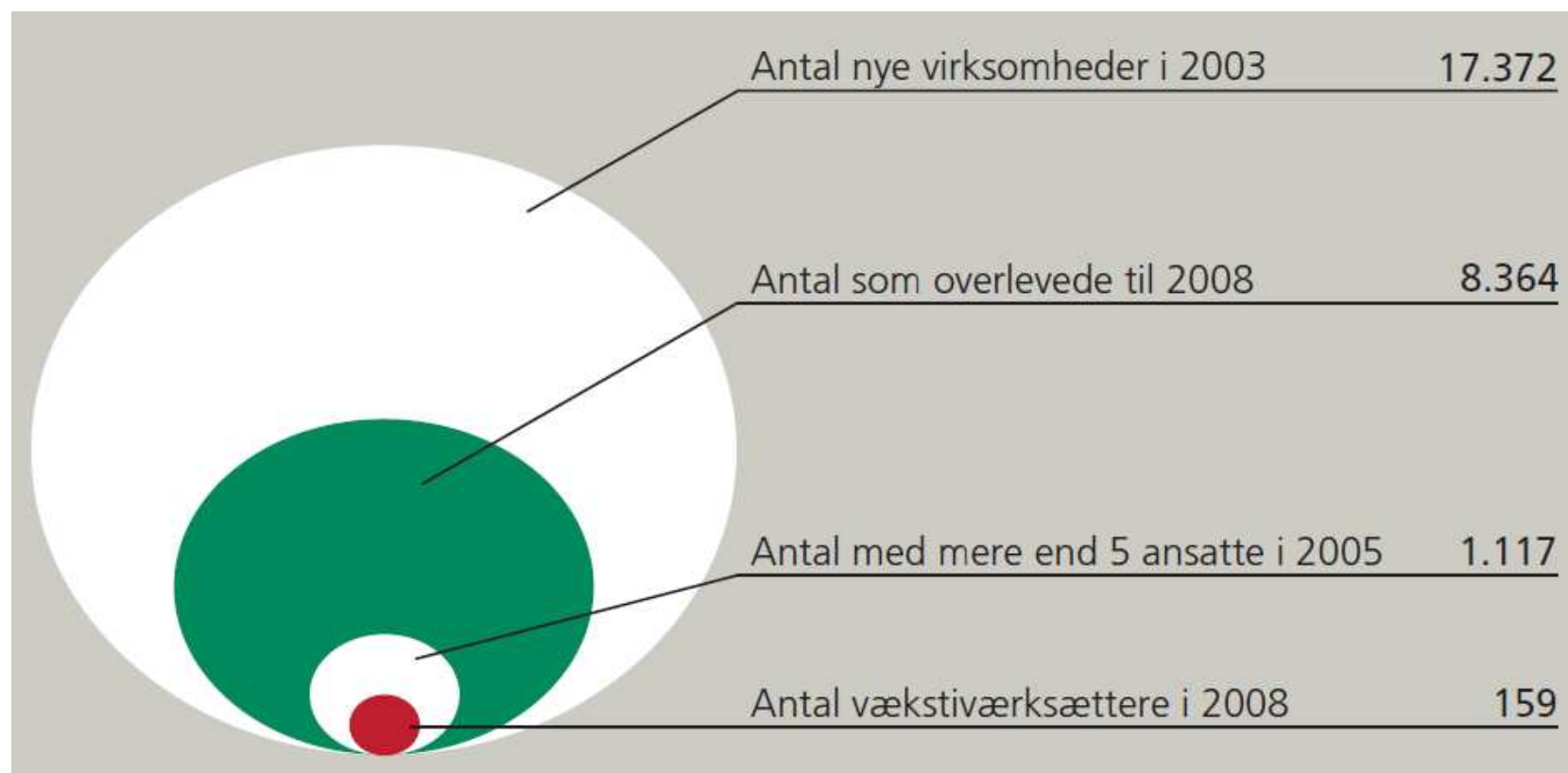


Kilde: Erhvervs- og Byggestyrelsen, 2011.

Den danske iværksættergåde

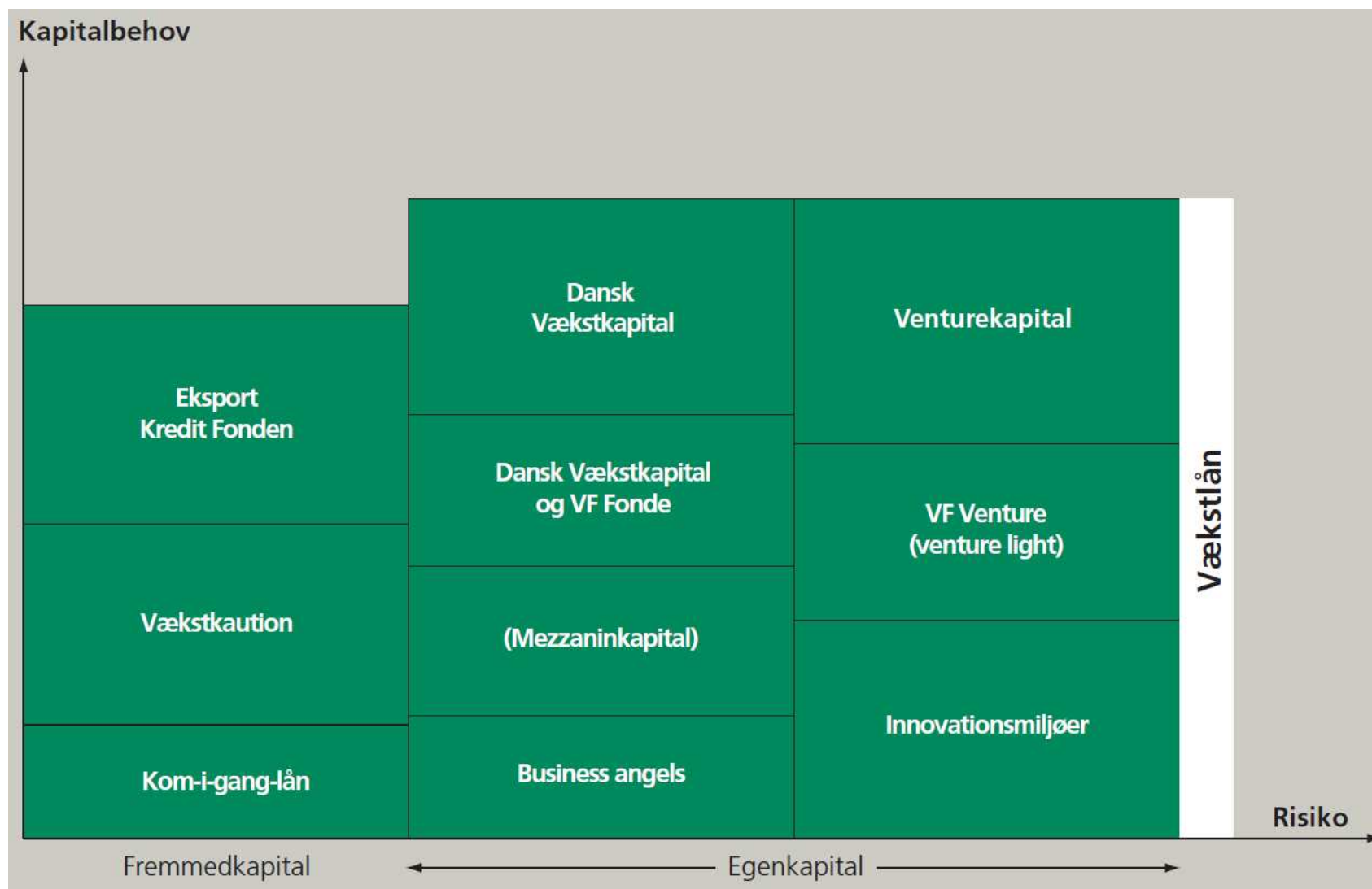
Gode rammevilkår + God opstartsrate = Få vækstvirksomheder?

Andelen af vækstiværksættere i 2003-årgangen af nye virksomheder



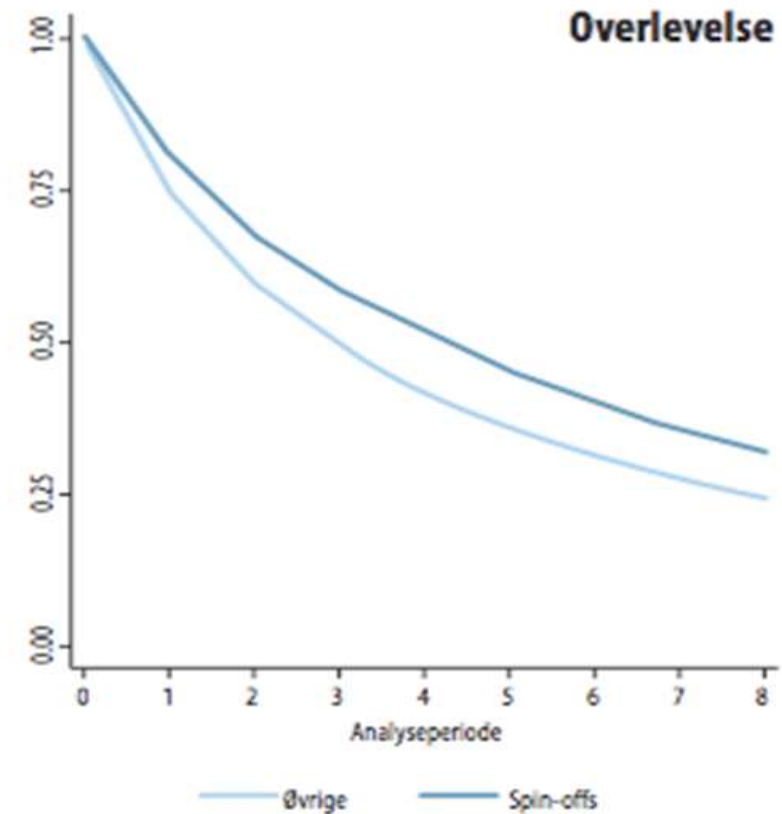
Kilde: Erhvervs- og Byggestyrelsen, 2011.

Adgang til kapital

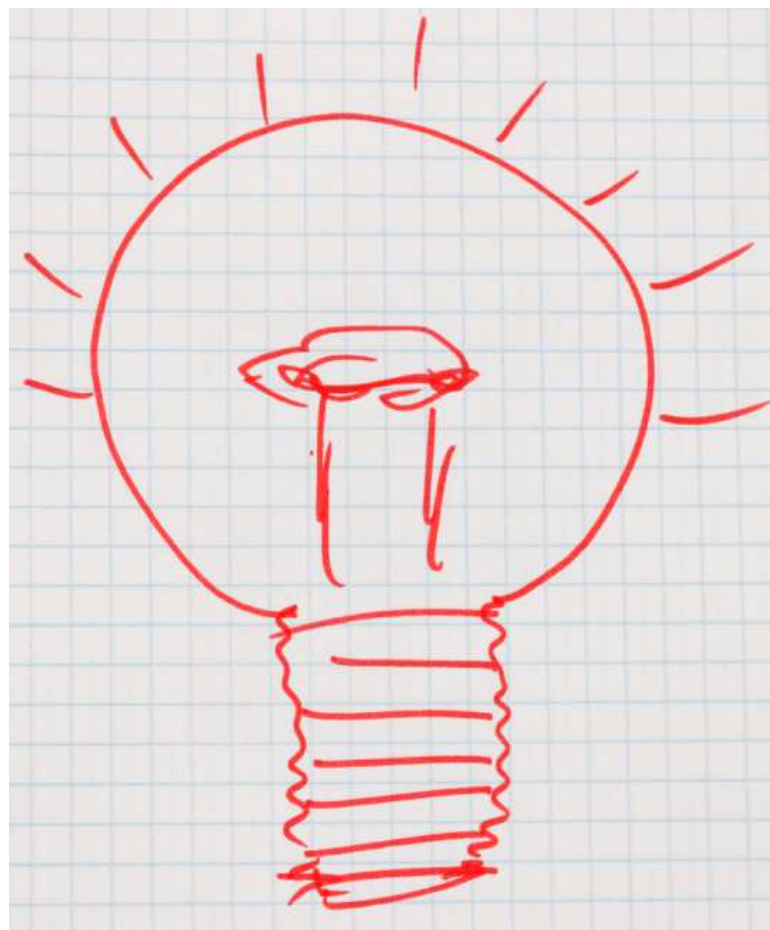


Kilde: Erhvervs- og Byggestyrelsen, 2011.

- Hvem overlever bedst?
 - Spin-off iværksættere
- Hvorfor klarer spin-off-iværksættere sig bedre?
 - Brancheerfaring, viden, netværk
- "Vækst via Ledelse"



Evner - et Team Danmark for vækstiværksættere



Sult i paradis



Tak for ordet!

Lars Nørby Johansen
Formand for Danmarks Vækstråd

IDA, torsdag den 8. december 2011