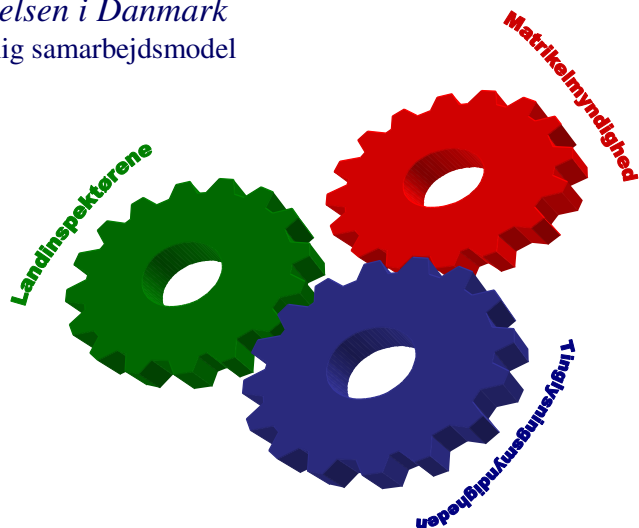


Ejendomsdannelsen i Danmark - en privat-offentlig samarbejdsmodel



Søren Reeberg Nielsen
Vicedirektør
Kort og Matrikelstyrelsen

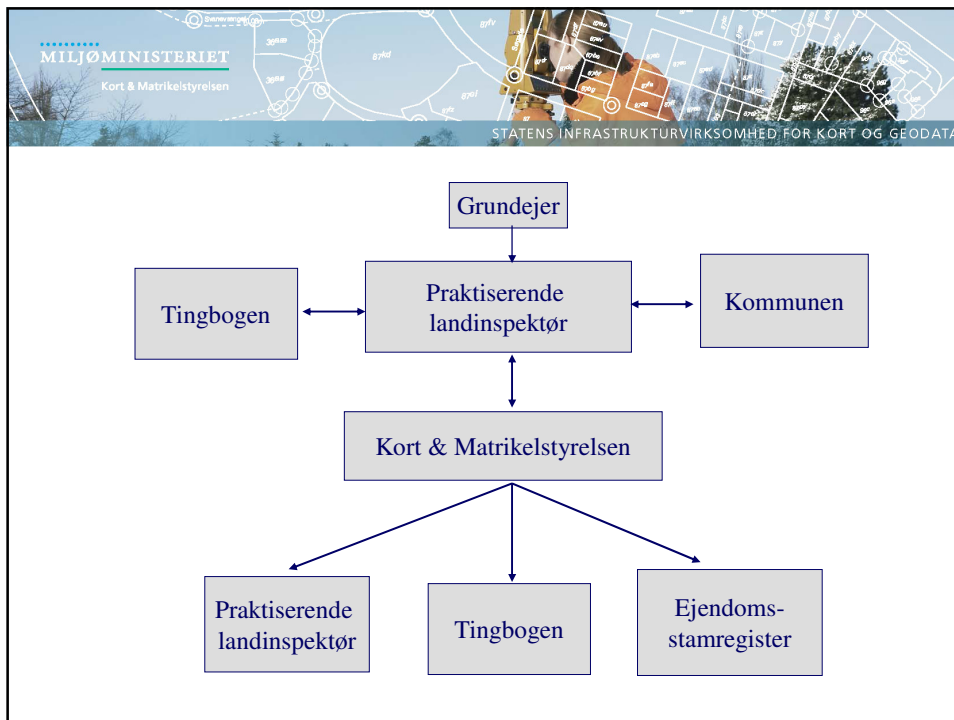
Det nuværende system

Udvikling i fordeling af arbejdsopgaver

Den teknologiske udvikling

Strukturelle udviklingstendenser

Organisatoriske udfordringer



- MILJØMINISTERIET
Kort & Matrikelstyrelsen
- STATENS INFRASTRUKTURVIRKSOMHED FOR KORT OG GEODATA
- ### *Flere arbejdsopgaver til landinspektøren*
- 1927: Landinspektøren udarbejder servituterklæringen for dommeren
 - 1949: Landinspektøren udfører skelforretning før retssag
 - 1963: Landinspektøren indhenter nødvendige tilladelser til udstykning mv
Oprettelse af landinspektørnævnet
 - 1989: Landinspektøren får nye opgaver i forbindelse med landbrugslovens administration
 - 1991: Modernisering af reglerne (Udstykningsreformen)
 - 2004: Indførelse af forsikringspligt for landinspektører
 - 200?: Landinspektøren får øgede kompetencer ved uskadelighedsattester

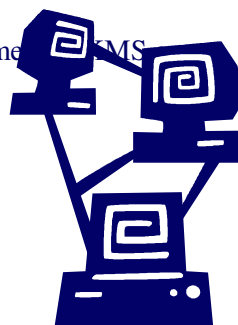
Den teknologiske udvikling - data bliver digitale

- 1980'erne: Landinspektøren måler digitalt
- 1985: Matrikelregister digitalt
- 1988: Fikspunktregister digitalt
- 1997: Matrikelkort digitalt
- 2000: Tingbog digital



Den teknologiske udvikling - processer bliver digitale

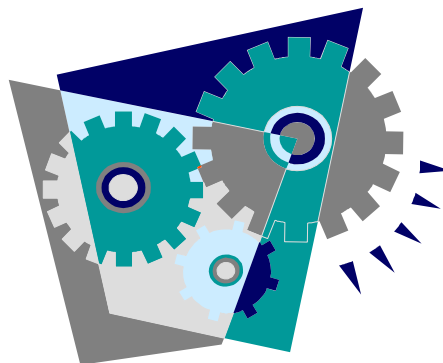
- 2005: Landinspektørernes bruger sagsbehandlingssystem (MIA)
- 2007: Nyt matrikelsystem
Matrikulære sager bliver digitale (med MIA og MMS)
landinspektørerne
- 2008: Tingbogens akter skannet og tinglysningen bliver digital



Behov for yderligere effektiviseringer



Behov for analyse af processer og arbejdsgange



Behov for kvalitetsikring

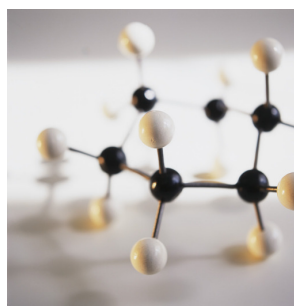


Behov for yderligere teknologisk udvikling



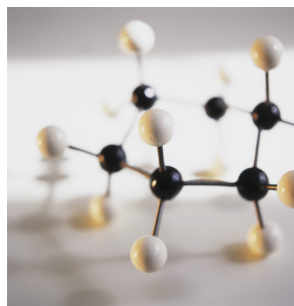
Strukturelle udviklingstendenser

Færre ansatte hos matrikelmyndigheden
Færre ansatte hos tinglysningsmyndigheden



Strukturelle udviklingstendenser

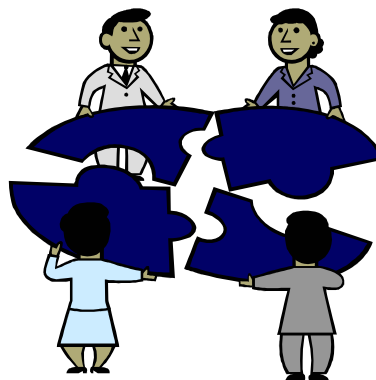
Færre ansatte hos matrikelmyndigheden
Færre ansatte hos tinglysningsmyndigheden
Færre men større landinspektørfirmaer



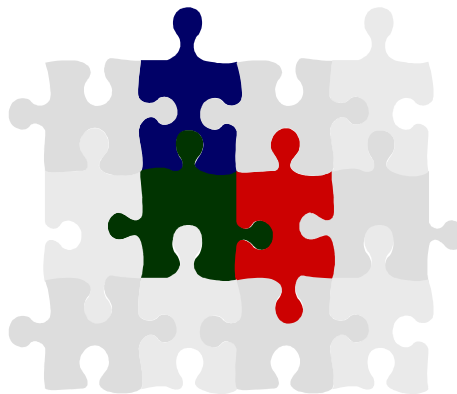
Behov for uddannelse



Behov for samarbejde - mellem parterne



Behov for samarbejde - med andre sektorer



Organisatoriske udfordringer

- Analyser af processer og arbejdsgange
- Kvalitetssikring
- Effektiviseringer
- Fortsat teknologisk udvikling
- Uddannelse

Samarbejde er nøglen til fortsat succes

